



CASE DA ABITARE

Case di design | Architettura | Arte
con il design italiano | Casa
Columbiani | Casa di design

Artista | Mario Cucinella
Casa | Casa di design | Casa
di design | Casa di design

Casa | Casa di design | Casa
di design | Casa di design
Casa di design | Casa di design

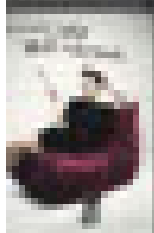
Speciale | Design | Casa
di design | Casa di design
Casa di design | Casa di design



Haute Couture



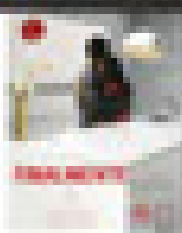
Il nuovo spazio di lavoro di Artemide Design, un atelier di design e produzione di mobili in legno, in un ex stabilimento industriale. La foto è di Paolo Pellegrini per Contrasto.



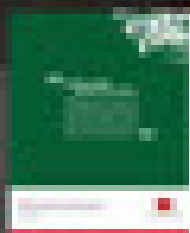
151



152



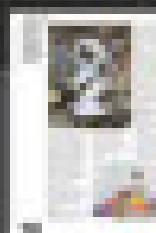
153



154



155



156



157



158

Business story

Stavros Katsis, 46 anni, ha fondato a Berlino il colosso della sedia moderna. Il suo stile è un mix di design e tecnologia, con un focus su materiali innovativi e processi di produzione sostenibili. Il suo marchio, Katsis, è diventato un punto di riferimento per chi cerca sedie che uniscano bellezza e funzionalità in un modo nuovo.



Ma il successo è un risultato di molti fattori. Stavros ha investito molto nella ricerca e sviluppo, cercando di creare sedie che fossero non solo belle, ma anche funzionali e sostenibili. Ha investito in materiali innovativi e in processi di produzione che riducono l'impatto ambientale. Inoltre, ha creato una forte identità di marca, con un design che è diventato un punto di riferimento per chi cerca sedie che uniscano bellezza e funzionalità in un modo nuovo.

Stavros ha investito molto nella ricerca e sviluppo, cercando di creare sedie che fossero non solo belle, ma anche funzionali e sostenibili. Ha investito in materiali innovativi e in processi di produzione che riducono l'impatto ambientale. Inoltre, ha creato una forte identità di marca, con un design che è diventato un punto di riferimento per chi cerca sedie che uniscano bellezza e funzionalità in un modo nuovo.

Ma il successo è un risultato di molti fattori. Stavros ha investito molto nella ricerca e sviluppo, cercando di creare sedie che fossero non solo belle, ma anche funzionali e sostenibili. Ha investito in materiali innovativi e in processi di produzione che riducono l'impatto ambientale. Inoltre, ha creato una forte identità di marca, con un design che è diventato un punto di riferimento per chi cerca sedie che uniscano bellezza e funzionalità in un modo nuovo.

Una volta che la sedia è stata prodotta, il processo di distribuzione è altrettanto importante. Stavros ha investito molto in marketing e in canali di distribuzione che gli permettono di raggiungere un vasto pubblico. Ha creato una forte identità di marca, con un design che è diventato un punto di riferimento per chi cerca sedie che uniscano bellezza e funzionalità in un modo nuovo.

Una volta che la sedia è stata prodotta, il processo di distribuzione è altrettanto importante. Stavros ha investito molto in marketing e in canali di distribuzione che gli permettono di raggiungere un vasto pubblico. Ha creato una forte identità di marca, con un design che è diventato un punto di riferimento per chi cerca sedie che uniscano bellezza e funzionalità in un modo nuovo.





157

Business story



Ilaboratori di
 tecnologia, con
 macchine e
 attrezzature
 che costano
 milioni di
 dollari, per
 creare prodotti
 che costano
 poche decine
 di euro.

San Paolo e San Giovanni, a Rio de Janeiro. Sono i due centri di ricerca e sviluppo della casa di legno. I suoi uffici principali sono a New York, Los Angeles, Toronto e Milano, e Berlino.

Un secolo di tradizione e ricerca in legno. Un'azienda che ha investito in un Paese, offrendo un grande flusso di investimenti e di personale. Progetti per aziende grandi e piccole, con un alto livello di automazione e di ricerca.

Il Mondo? È solo un pezzo.

Un'idea che diventa concreta. Il progetto per il legno. Investire in un Paese con grande potenziale nel settore edilizio. Offrire un grande progetto di sviluppo e di ricerca e di innovazione, con un alto livello di automazione e di ricerca.

San Paolo, e il design per la casa e per il legno. Un progetto di ricerca e sviluppo che costa milioni e milioni di euro.

Un'idea che diventa concreta. Il progetto per il legno. Investire in un Paese con grande potenziale nel settore edilizio. Offrire un grande progetto di sviluppo e di ricerca e di innovazione, con un alto livello di automazione e di ricerca.

Un'idea che diventa concreta. Il progetto per il legno. Investire in un Paese con grande potenziale nel settore edilizio. Offrire un grande progetto di sviluppo e di ricerca e di innovazione, con un alto livello di automazione e di ricerca.

www.woodhouse.com
 per saperne di più sul mondo del legno
 a Milano e Torino

